



**КОМИТЕТ ИМУЩЕСТВЕННЫХ ОТНОШЕНИЙ
АДМИНИСТРАЦИИ ПЕРМСКОГО МУНИЦИПАЛЬНОГО РАЙОНА**

РЕШЕНИЕ

о размещении объектов № 645

Пермский край
Пермский район

31.08.2020

Комитет имущественных отношений администрации Пермского муниципального района разрешает Открытому акционерному обществу «Межрегиональная распределительная сетевая компания Урала» (ИНН 6671163413, ОГРН 1056604000970, почтовый адрес: 614016, г. Пермь, ул. Инженерная, 17)

размещение объекта: «Строительство ВЛ 0,4 кВ для электроснабжения деревни Клестята (4500059795) (Гатауллина Е.А.)».

на землях государственная собственность на которые не разграничена
на срок бессрочно.

Местоположение: Пермский край, Пермский район, Лобановское с/п, д. Клестята.

Приложение: схема предполагаемых к использованию земель или земельных участков.

Председатель комитета
имущественных отношений администрации
Пермского муниципального района

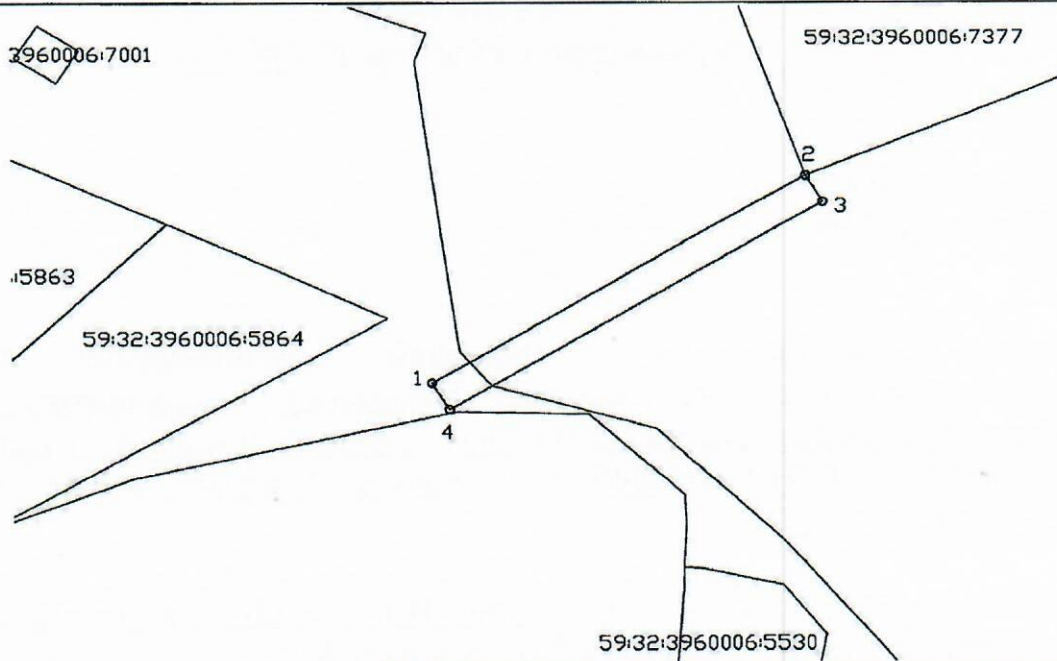
(подпись, печать)

Г.В. Мюресов



Схема предполагаемых к использованию земель или части земельного участка

Объект: Строительство ВЛ 0,4 кВ для электроснабжения деревни Клестята (4500059795) (Гатаулина Е.А.)
Местоположение: край Пермский, р-н Пермский, Лобановское с/п, д. Клестята
Площадь земель или части земельного участка, кв.м.: 207
Категория земель:
Цель использования: под объекты инженерного оборудования Электроснабжения (Строительство ВЛ 0,4 кВ для электроснабжения деревни Клестята (4500059795) (Гатаулина Е.А.))



Условные обозначения:
 — граница предполагаемых к использованию земель
 — граница земельного участка, сведения о котором внесены в ГКН
 1, 2... характерные точки границы испрашиваемого земельного участка

Координаты характерных точек

№	X	Y
1	2237422.00	499488.75
2	2237466.61	499515.42
3	2237468.66	499511.98
4	2237424.06	499485.32

Описание границ смежных землепользователей:
 1-2-3-4 неразграниченный зем. участок

Заявитель:  / Исупов В.В.